

เส้นทางความก้าวหน้าของพนักงานในสถาบันอุดมศึกษาสายสนับสนุน  
มหาวิทยาลัยเทคโนโลยีราชมงคลตะวันออก  
ตำแหน่งผู้บริหาร  
ตำแหน่งประเภททั่วไป  
ตำแหน่งประเภทวิชาชีพเฉพาะหรือเชี่ยวชาญเฉพาะ

## เส้นทางความก้าวหน้าของตำแหน่งประเภทผู้บริหาร

ผู้อำนวยการสำนักงานอธิการบดี

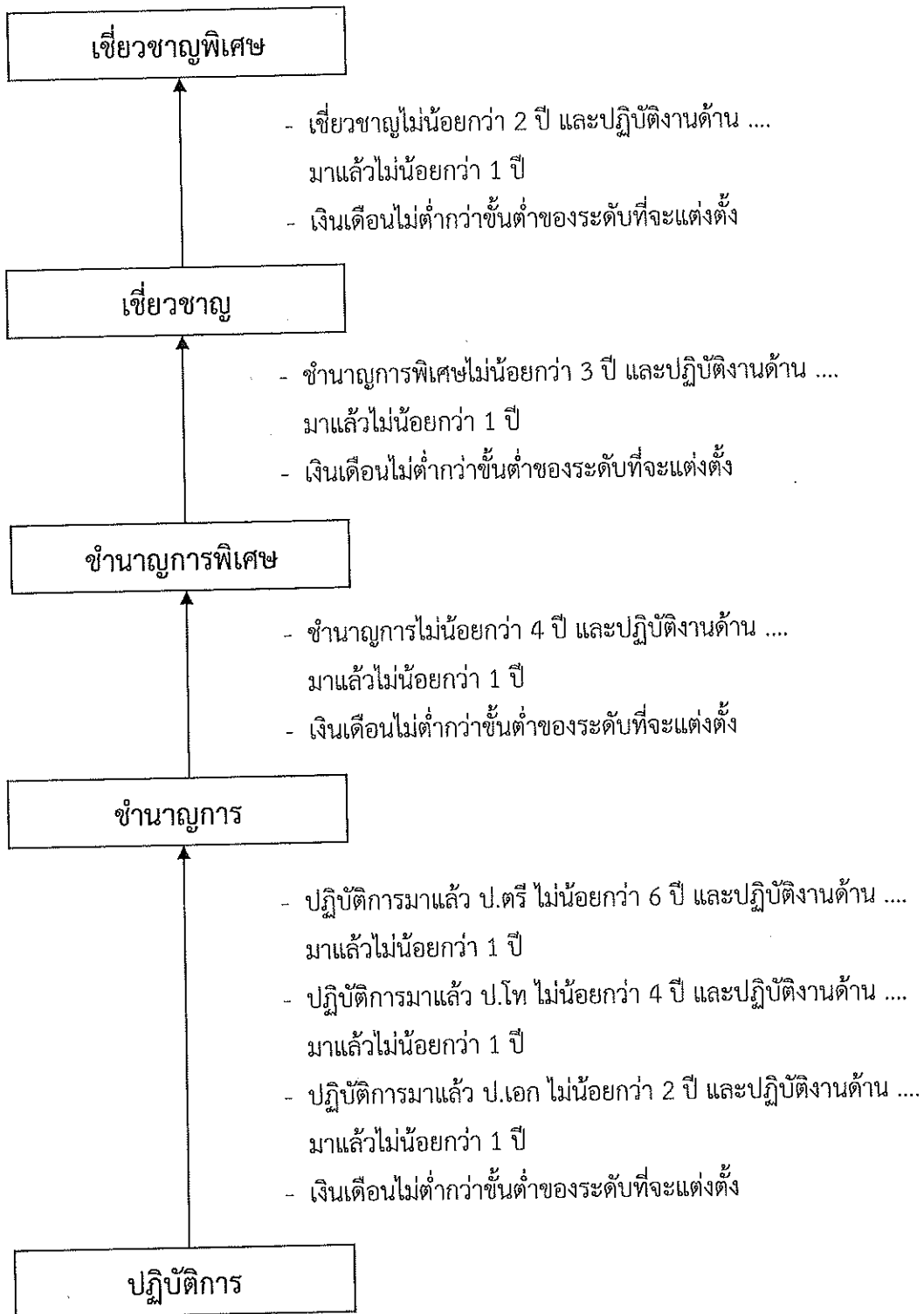
1. มีคุณสมบัติเฉพาะสำหรับตำแหน่งตรงตามมาตรฐานกำหนดตำแหน่งของสายงานบริหารงานทั่วไป ดังนี้
  - 1.1 ได้รับวุฒิ ป.ตรี หรือคุณวุฒิอื่นที่เทียบเท่าได้ไม่ต่ำกว่านี้ หรือ
  - 1.2 ได้รับวุฒิ ป.โท หรือคุณวุฒิอื่นที่เทียบเท่าได้ไม่ต่ำกว่านี้ หรือ
  - 1.3 ได้รับวุฒิ ป.เอก หรือคุณวุฒิอื่นที่เทียบเท่าได้ไม่ต่ำกว่านี้ หรือ
2. ดำรงตำแหน่งใดตำแหน่งหนึ่งมาแล้ว ดังนี้
  - 2.1 ประเภทผู้บริหาร ตำแหน่งผู้อำนวยการสำนักงานอธิการบดีหรือเทียบเท่า
  - 2.2 ประเภทผู้บริหาร ตำแหน่งผู้อำนวยการกองหรือเทียบเท่า ไม่น้อยกว่า 1 ปี
  - 2.3 ผู้อำนวยการกองหรือเทียบเท่า และประเภทเชี่ยวชาญเฉพาะ ระดับชำนาญการพิเศษ รวมกันไม่น้อยกว่า 4 ปี หรือ
  - 2.4 ประเภทเชี่ยวชาญเฉพาะ ระดับเชี่ยวชาญ
  - 2.5 ประเภทเชี่ยวชาญเฉพาะ ระดับชำนาญการพิเศษ ไม่น้อยกว่า 4 ปี
3. มีประสบการณ์ในการบริหารหน่วยงานในตำแหน่งผู้อำนวยการกองหรือเทียบเท่า ซึ่งมีลักษณะงานที่ปฏิบัติงานเกี่ยวข้องกับงานของตำแหน่งผู้อำนวยการสำนักงานอธิการบดีมากกว่า 1 งาน มาแล้ว 1 ปี
4. ผ่านการอบรมหลักสูตรที่ ก.พ.อ. รับรอง หรือผ่านการอบรมหลักสูตรตามกรอบมาตรฐานหลักสูตรการบริหารงานอุดมศึกษาระดับสูงที่ ก.พ.อ. กำหนด และรับรองหน่วยจัด
5. เงินเดือนไม่ต่ำกว่าขั้นต่ำของระดับที่จะแต่งตั้ง

## เส้นทางความก้าวหน้าของตำแหน่งประเภทผู้บริหาร

ผู้อำนวยการกอง หรือหัวหน้าสำนักงานคนบดี หรือหัวหน้าสำนักงานผู้อำนวยการ

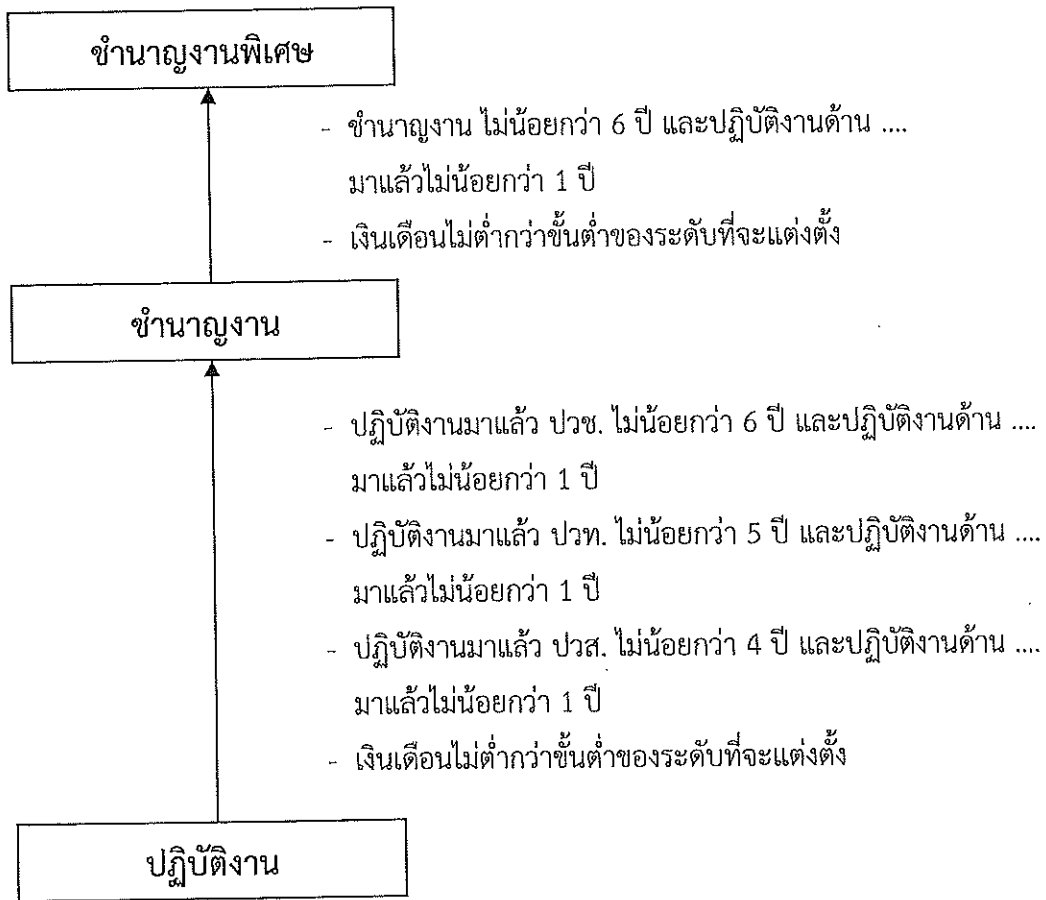
1. มีคุณสมบัติเฉพาะสำหรับตำแหน่งตรงตามมาตรฐานกำหนดตำแหน่งของสายงานหลัก ตามลักษณะงานของส่วนราชการ ในกรณีที่เป็นส่วนราชการภายในสำนักงานอธิการบดี ซึ่งแบ่งส่วนราชการตามกฎหมาย ว่าด้วย การจัดตั้งสถาบันอุดมศึกษา หรือในสายงานบริหารงานทั่วไป ในกรณีที่ส่วนราชการที่มีอำนาจและหน้าที่ในการบริหารงานทั่วไปในคณะ สถาบัน สำนัก หรือหน่วยงานที่เรียกชื่ออย่างอื่นที่มีฐานะเทียบเท่าคณะ ซึ่งแบ่งส่วนราชการตามกฎหมาย ว่าด้วย การจัดตั้งสถาบันอุดมศึกษา ดังนี้
  - 1.1 ได้รับวุฒิ ป.ตรี หรือคุณวุฒิอื่นที่เทียบเท่าได้ไม่ต่ำกว่านี้ หรือ
  - 1.2 ได้รับวุฒิ ป.โท หรือคุณวุฒิอื่นที่เทียบเท่าได้ไม่ต่ำกว่านี้ หรือ
  - 1.3 ได้รับวุฒิ ป.เอก หรือคุณวุฒิอื่นที่เทียบเท่าได้ไม่ต่ำกว่านี้ หรือ
2. ดำรงตำแหน่งใดตำแหน่งหนึ่งมาแล้ว ดังนี้
  - 2.1 ประเภทผู้บริหาร ตำแหน่งผู้อำนวยการกองหรือเทียบเท่า
  - 2.2 ประเภทเชี่ยวชาญเฉพาะ ระดับชำนาญการพิเศษ ไม่น้อยกว่า 3 ปี
  - 2.5 ประเภทเชี่ยวชาญเฉพาะ ระดับชำนาญการ ไม่น้อยกว่า 7 ปี
3. มีประสบการณ์ในการบริหารหน่วยงาน ดังนี้
  - 3.1 มีประสบการณ์ในการบริหารหน่วยงานในฐานะหัวหน้างานในกองหรือหน่วยงานอื่นที่มีฐานะเทียบเท่า ซึ่งมีลักษณะงานที่ปฏิบัติเกี่ยวกับงานของตำแหน่งที่จะแต่งตั้ง มากกว่า 1 งาน มาแล้วไม่น้อยกว่า 1 ปี หรือ
  - 3.2 มีประสบการณ์ในการบริหารหน่วยงานในฐานะหัวหน้างานภายในกองหรือหน่วยงานอื่นที่มีฐานะเทียบเท่า ซึ่งมีลักษณะงานที่ปฏิบัติเกี่ยวกับงานของตำแหน่งที่จะแต่งตั้ง มากกว่า 1 งาน มาแล้วไม่น้อยกว่า 1 ปี และมีประสบการณ์ในการบริหารหน่วยงานในฐานะรักษาราชการแทนหัวหน้างานอื่นภายในกอง หรือหน่วยงานอื่นที่มีฐานะเทียบเท่า รวมกันแล้วไม่น้อยกว่า 1 ปี
4. ผ่านการอบรมหลักสูตรที่ ก.พ.อ. รับรอง หรือผ่านการอบรมหลักสูตรตามกรอบมาตรฐานหลักสูตรการบริหารงานอุดมศึกษาระดับสูงที่ ก.พ.อ. กำหนด และรับรองหน่วยจัด
5. เงินเดือนไม่ต่ำกว่าขั้นต่ำของระดับที่จะแต่งตั้ง

เส้นทางความก้าวหน้าของตำแหน่งประเภทวิชาชีพเฉพาะหรือเชี่ยวชาญเฉพาะ



หมายเหตุ การปฏิบัติงานด้าน ... มาแล้วไม่น้อยกว่า 1 ปี หมายถึง ต้องปฏิบัติงานด้าน ... (ตำแหน่งในสายงาน) หรือ งานอื่นที่เกี่ยวข้อง ซึ่งเหมาะสมกับหน้าที่ความรับผิดชอบ และลักษณะงานที่ปฏิบัติมาแล้วไม่น้อยกว่า 1 ปี

## เส้นทางความก้าวหน้าของตำแหน่งประเภททั่วไป



หมายเหตุ การปฏิบัติงานด้าน ... มาแล้วไม่น้อยกว่า 1 ปี หมายถึง ต้องปฏิบัติงานด้าน ... (ตำแหน่งในสายงาน) หรือ งานอื่นที่เกี่ยวข้อง ซึ่งเหมาะสมกับหน้าที่ความรับผิดชอบ และลักษณะงานที่ปฏิบัติมาแล้วไม่น้อยกว่า 1 ปี