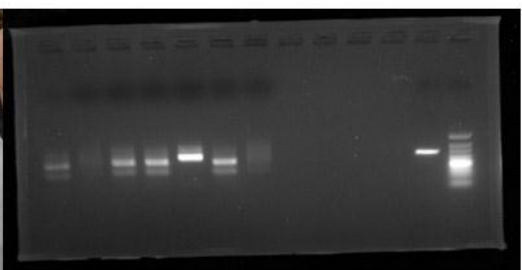
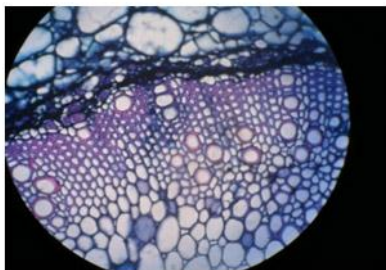


แนวทางการดำเนินกิจกรรมอนุรักษ์และใช้ประโยชน์ทรัพยากร

1. การวิเคราะห์ทางกายภาพ เช่น แร่ธาตุในดิน คุณสมบัติของน้ำ ฯลฯ จากแหล่งกำเนิดพันธุกรรมดั้งเดิมของพืชนั้นๆ
2. การศึกษาทางด้านชีววิทยา สันฐานวิทยา สรีรวิทยา ชีวเคมีพันธุศาสตร์ ฯลฯ ของทรัพยากรชีวภาพที่คัดเลือกมาศึกษา
3. การศึกษาด้านโภชนาการ องค์ประกอบของสารสำคัญ เช่น รงควัตถุกลิน สารสำคัญต่างๆ ในพันธุกรรมพืชและทรัพยากรชีวภาพอื่นๆ ที่เป็นเป้าหมาย
4. การศึกษาการปลูก การเขตกรรมและขยายพันธุ์พืชด้วยการขยายพันธุ์ตามปกติในพันธุกรรมพืชที่ไม่เคยศึกษามาก่อน และการขยายพันธุ์โดยการเพาะเลี้ยงเนื้อเยื่อในพันธุกรรมพืชที่ไม่เคยศึกษามาก่อน รวมถึงการศึกษาการเลี้ยงและการขยายพันธุ์ทรัพยากรชีวภาพอื่นๆ เพื่อให้ได้ผลผลิตตามที่ต้องการ
5. การศึกษาการจำแนกสายพันธุ์โดยวิธีทางชีวโมเลกุล เพื่อนำไปสู่การพัฒนาพันธุ์พืชสัตว์ และจุลินทรีย์ เพื่อเก็บเป็นลายพิมพ์ดีเอ็นเอของทรัพยากรชนิดนั้นๆ ไว้เพื่อนำไปใช้ประโยชน์ต่อไป



6. การจัดการพื้นที่ที่กำหนดเพื่อการอนุรักษ์และพัฒนา เช่น ศูนย์เรียนรู้ต่างๆ ซึ่งเป็นศูนย์ฯ ตัวอย่าง เพื่อการเรียนรู้การใช้ประโยชน์ทรัพยากรอย่างยั่งยืน ตามปรัชญาเศรษฐกิจพอเพียง อีกทั้งศูนย์ฯ เหล่านี้สามารถใช้ประโยชน์ให้เป็นศูนย์ฝึกอบรมของอพ.สธ. สนับสนุนในกิจกรรมต่างๆ ของ อพ.สธ.

ศูนย์เรียนรู้ อนุรักษ์ พัฒนา และใช้ประโยชน์ทรัพยากรอย่างยั่งยืน
สู่เศรษฐกิจพอเพียง ของ อพ.สธ.

1. ศูนย์เรียนรู้อนุรักษ์ พัฒนา และใช้ประโยชน์ทรัพยากรอย่างยั่งยืนสู่เศรษฐกิจพอเพียง อพ.สธ. ต.คลองไผ่ อ.สีคิ้ว จ.นครราชสีมา
2. ศูนย์เรียนรู้อนุรักษ์ พัฒนา และใช้ประโยชน์ทรัพยากรอย่างยั่งยืนสู่เศรษฐกิจพอเพียง อพ.สธ. อ.วังม่วง จ.สระบุรี
3. ศูนย์เรียนรู้อนุรักษ์ พัฒนา และใช้ประโยชน์ทรัพยากรอย่างยั่งยืนสู่เศรษฐกิจพอเพียง อพ.สธ. อ.ตากฟ้า จ.นครสวรรค์
4. ศูนย์เรียนรู้อนุรักษ์ พัฒนา และใช้ประโยชน์ทรัพยากรอย่างยั่งยืนสู่เศรษฐกิจพอเพียง อพ.สธ. อ.ไทรโยค จ.กาญจนบุรี (พื้นที่สนองพระราชดำริของหน่วยบัญชาการทหารพัฒนา กองบัญชาการกองทัพไทย). ศูนย์อนุรักษ์และพัฒนาทรัพยากรภาคตะวันตก (พื้นที่สนองพระราชดำริของหน่วยบัญชาการทหารพัฒนา กองบัญชาการกองทัพไทย)
6. ศูนย์วิจัย อนุรักษ์ พัฒนา ใช้ประโยชน์ทรัพยากรทะเล อพ.สธ. เกาะทะลุจ.ประจวบคีรีขันธ์ (พื้นที่สนองพระราชดำริของมูลนิธิฟื้นฟูทรัพยากร ทะเลสยามและพื้นที่สนองพระราชดำริของจังหวัดประจวบคีรีขันธ์)

