



คู่มือการใช้งานระบบ

RMUTTO SAR V2.0

ผู้ตรวจประเมินคุณภาพ

สารบัญ

การใช้งานระบบ RMUTTO SAR V2.0	หน้า
1. การเข้าใช้งานระบบ	1
2. ลงชื่อเข้าใช้งาน	1
การแก้ไขรหัสผ่าน	1
การออกจากระบบ	2
การแจ้งเตือนสถานะ	2
การเลือกหลักสูตร	2
การปรับรูปแบบมุมมอง	2
3. การใช้งานของผู้ตรวจประเมินคุณภาพ	3
4. รายงาน	5

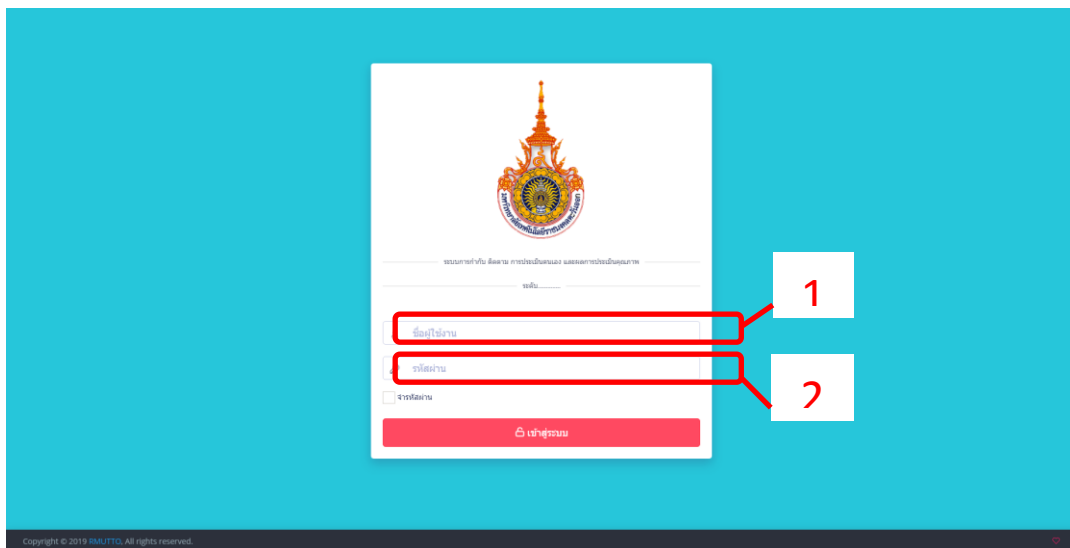
คู่มือการใช้งานระบบ RMUTTO SAR V2.0 สำหรับผู้ดูแลระบบหลัก

1. การเข้าใช้งานระบบ


เข้าใช้งานระบบได้ที่ URL : <http://sar.rmutto.ac.th/>

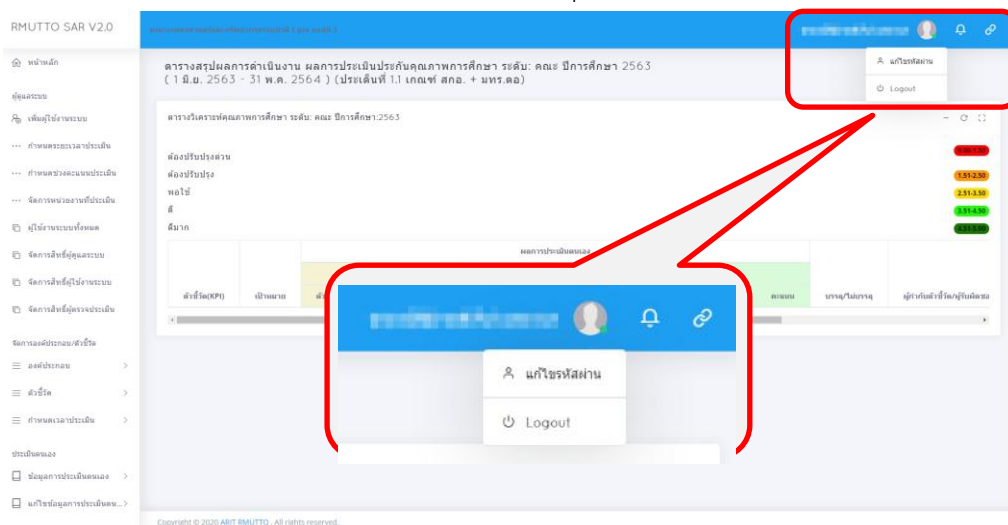
2. ลงชื่อเข้าใช้งาน

ดำเนินการลงชื่อผู้ใช้งาน ในช่องที่ 1 และรหัสผ่านในช่องที่ 2 ของท่าน เพื่อเข้าสู่ระบบ RMUTTO SAR V2.0



รูปที่ 1

- แก้ไขรหัสผ่าน โดยผู้ใช้งานสามารถแก้ไขรหัสผ่านและออกจากระบบได้ที่ ปุ่ม  เลือกปุ่ม “แก้ไขรหัสผ่าน” จะแสดงหน้าดังรูปที่ 3 ดำเนินการตั้งรหัสผ่านใหม่และยืนยันรหัสผ่านอีกครั้งและกดปุ่ม “บันทึก” และหากต้องการยกเลิกการตั้งค่ารหัสผ่านใหม่ให้กดปุ่ม “ยกเลิก”



รูปที่ 2



รูปที่ 3

- ออกจากระบบ เลือกปุ่ม “Logout” เพื่อออกจากระบบ



รูปที่ 4

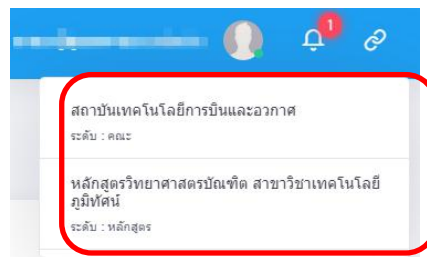
- การแจ้งเตือนสถานะ ของการดำเนินการภายในระบบ โดยเลือกปุ่ม หากมีข้อความแจ้งเตือน จะมีการขึ้นตามจำนวนของข้อความที่เข้ามา



รูปที่ 5

- การเลือกหลักสูตร สามารถเลือกหลักสูตร โดยเลือกปุ่ม จะแสดงรายการระดับให้เลือกดังรูปที่

6



รูปที่ 6

- การปรับรูปแบบมุมมอง เป็นการเลือกแสดงมุมมองในบางส่วน ที่สามารถปรับได้



คือ ปุ่ม ย่อ/ขยาย มุมมองรายการที่แสดง



คือ ปุ่ม รีเซ็ตหน้า



คือ ปุ่ม แสดงหน้าจอแบบเต็มจอ เมื่อกดซ้ำจะลดขนาดจอเท่าเดิม

ตัวอย่าง ตารางวิเคราะห์ผลประเมิน ดังรูปที่ 11

ตารางวิเคราะห์ผลการประเมิน ระดับหลักสูตร หลักสูตรวิทยาศาสตร์บัณฑิต
สาขาวิชาเทคโนโลยีภูมิทัศน์ ปีการศึกษา 2563

องค์ประกอบคุณภาพ	คะแนนการประเมินเฉลี่ย					ผลการประเมิน
	จำนวนตัวชี้วัด	I	P	O	คะแนนเฉลี่ย	
องค์ประกอบที่ 1	3	2.50	3.50	-	3.17	ระดับคุณภาพดี
องค์ประกอบที่ 2	ผ่านการประเมิน					หลักสูตรได้มาตรฐาน
องค์ประกอบที่ 3	0	-	-	-	0.00	ระดับคุณภาพน้อย
องค์ประกอบที่ 4	0	-	-	-	0.00	ระดับคุณภาพน้อย
องค์ประกอบที่ 5	0	-	-	-	0.00	ระดับคุณภาพน้อย
องค์ประกอบที่ 6	0	-	-	-	0.00	ระดับคุณภาพน้อย
รวม	3	1	2	0	-	-
คะแนนเฉลี่ย		2.50	3.50	0.00	3.17	ระดับคุณภาพดี
ผลการประเมิน		ระดับคุณภาพปานกลาง	ระดับคุณภาพดี	ระดับคุณภาพน้อย		

รูปที่ 11

จากรูปที่ 11 จะแสดงข้อมูลดังต่อไปนี้

1. ชื่อตาราง ระดับของหน่วยงานที่ตรวจ ปีการศึกษา
2. องค์ประกอบคุณภาพ ที่ใช้งานการตรวจประเมินคุณภาพ
3. คะแนนการประเมินเฉลี่ย และจำนวนตรวจชี้วัด แบ่งตาม I,P,O โดยเฉลี่ยคะแนนที่ได้แต่ละองค์ประกอบไว้
4. ผลการประเมิน โดยจะแสดงระดับที่ได้รับขององค์ประกอบในแต่ละข้อ ระดับการให้คะแนน

ระดับคุณภาพน้อย	0.00-2.00
ระดับคุณภาพปานกลาง	2.01-3.00
ระดับคุณภาพดี	3.01-4.00
ระดับคุณภาพดีมาก	4.01-5.00

ตัวอย่าง ตารางวิเคราะห์ผลประเมิน ดังรูปที่ 12

ตาราง ป.1 ผลการประเมินรายตัวบ่งชี้ ระดับหลักสูตร หลักสูตรวิทยาศาสตรบัณฑิต
สาขาวิชาเทคโนโลยีภูมิทัศน์ ปีการศึกษา 2563
(1 มิ.ย. 2563 - 31 พ.ค. 2564)

ตัวบ่งชี้คุณภาพ	เป้าหมาย	ผลการดำเนินงาน		บรรลุเป้าหมาย	คะแนนประเมิน โดยคณะกรรมการ (ตามเกณฑ์ สกอ.)	หมายเหตุ
		ตัวตั้ง ตัวหาร	ผลลัพธ์			
องค์ประกอบที่ 1 การกำกับมาตรฐาน						
1.8 5555555	20 คะแนน	40 / 20 = 2.00		ไม่บรรลุเป้าหมาย	2.00	
1.2 77777777	ร้อยละ 50	(65 / 80) *100 = ร้อยละ 81.25		บรรลุเป้าหมาย	5.00	
1.10 10101010	2 คะแนน	30 / 12 = 2.50		ไม่บรรลุเป้าหมาย	2.50	
องค์ประกอบที่ 2 บัณฑิต						
2.1 พกคเทกเทก	10 ข้อ	ผ่าน		บรรลุเป้าหมาย	ผ่าน	
2.2 6666666666666666	5 ข้อ	5 ข้อ		บรรลุเป้าหมาย	5.00	
2.3 33333333333333	20 ข้อ	9 ข้อ		ไม่บรรลุเป้าหมาย	5.00	
2.8 888888888888	85 ข้อ			ไม่บรรลุเป้าหมาย	0.00	
2.6 66666666666666	20 คะแนน	2.6 คะแนน		ไม่บรรลุเป้าหมาย	2.60	
2.9 เพลงประกอบข้อที่ 9 กระบวนการ	4 ข้อ	3 ข้อ		ไม่บรรลุเป้าหมาย	4.00	
2.4 เพลงประกอบข้อที่ 9 ปัจจัยนำเข้า	ร้อยละ 80			ไม่บรรลุเป้าหมาย	0.00	

รูปที่ 12

จากรูปที่ 12 จะแสดงข้อมูลดังต่อไปนี้

1. ชื่อตาราง ระดับของหน่วยงานที่ตรวจ ปีการศึกษา วันที่ดำเนินการ ประเด็นที่ใช้ในการตรวจ
2. ตัวบ่งชี้คุณภาพ องค์ประกอบ เป้าหมาย
3. ผลการดำเนินงาน ตัวตั้ง/ตัวหาร และผลลัพธ์ การบรรลุ/ไม่บรรลุเป้าหมาย
4. คะแนนประเมินโดยคณะกรรมการ (ตามเกณฑ์ สกอ.)
5. หมายเหตุ (ถ้ามี) ของข้อการประเมินที่ได้รับ