



คู่มือการใช้งานระบบ
RMUTTO SAR V2.0
ผู้กำกับตัวชี้วัด

สารบัญ

การใช้งานระบบ RMUTTO SAR V2.0	หน้า
1. การเข้าใช้งานระบบ	1
2. ลงชื่อเข้าใช้งาน	1
การแก้ไขรหัสผ่าน	1
การออกจากระบบ	2
การแจ้งเตือนสถานะ	2
การเลือกหลักสูตร	2
การปรับรูปแบบมุมมอง	2
3. การใช้งานของผู้กำกับตัวชีวิต	3
4. รายงาน	4

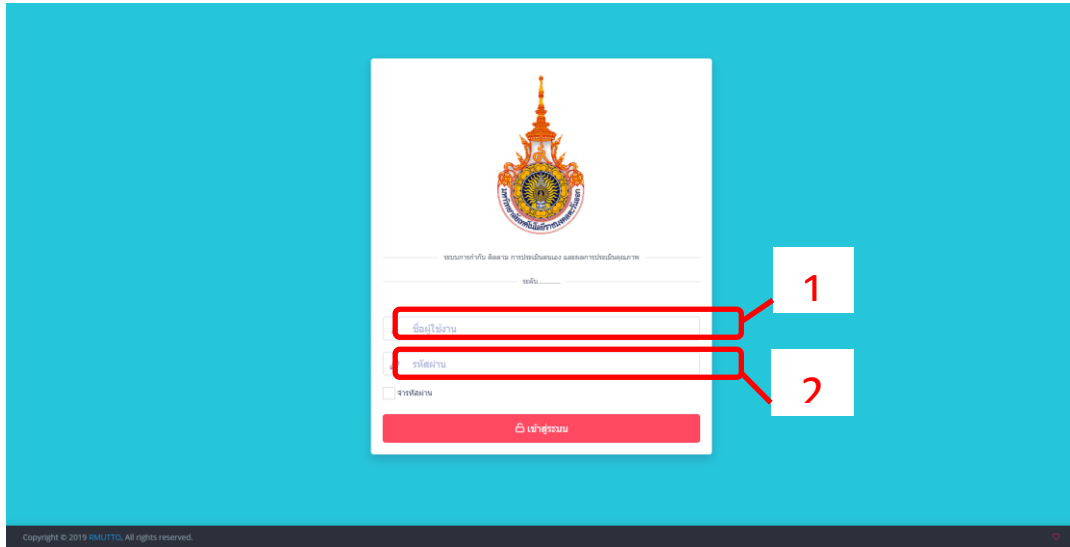
คู่มือการใช้งานระบบ RMUTTO SAR V2.0 สำหรับผู้กำกับตัวชีวิต

1. การเข้าใช้งานระบบ


เข้าใช้งานระบบได้ที่ URL : <http://sar.rmutto.ac.th/>

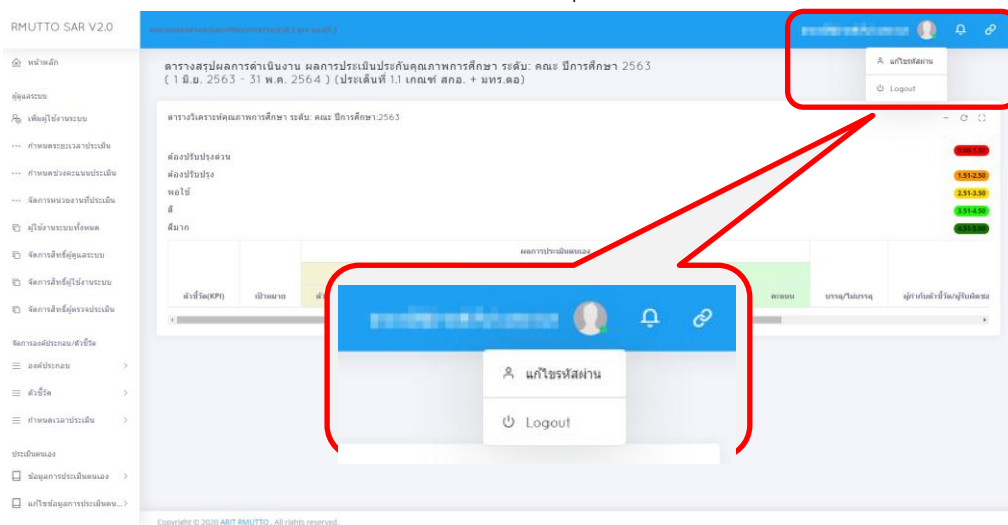
2. ลงชื่อเข้าใช้งาน

ดำเนินการลงชื่อผู้ใช้งาน ในช่องที่ 1 และรหัสผ่านในช่องที่ 2 ของท่าน เพื่อเข้าสู่ระบบ RMUTTO SAR V2.0



รูปที่ 1

- **แก้ไขรหัสผ่าน** โดยผู้ใช้งานสามารถแก้ไขรหัสผ่านและออกจากระบบได้ที่ ปุ่ม  เลือกปุ่ม “แก้ไขรหัสผ่าน” จะแสดงหน้าต่างรูปที่ 3 ดำเนินการตั้งรหัสผ่านใหม่และยืนยันรหัสผ่านอีกครั้งและกดปุ่ม “บันทึก” และหากต้องการยกเลิกการตั้งรหัสผ่านใหม่ให้กดปุ่ม “ยกเลิก”



รูปที่ 2





รูปที่ 3

- ออกจากระบบ เลือกปุ่ม “Logout” เพื่อออกจากระบบ



รูปที่ 4

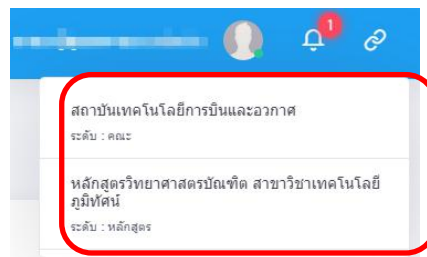
- การแจ้งเตือนสถานะ ของการดำเนินการภายในระบบ โดยเลือกปุ่ม  หากมีข้อความแจ้งเตือน จะมีการขึ้นตามจำนวนของข้อความที่เข้ามา 



รูปที่ 5

- การเลือกหลักสูตร สามารถเลือกหลักสูตร โดยเลือกปุ่ม  จะแสดงรายการระดับให้เลือกดังรูปที่

6



รูปที่ 6

- การปรับรูปแบบมุมมอง เป็นการเลือกแสดงมุมมองในบางส่วน ที่สามารถปรับได้



คือ ปุ่ม ย่อ/ขยาย มุมมองรายการที่แสดง



คือ ปุ่ม รีเซ็ตหน้า



คือ ปุ่ม แสดงหน้าจอแบบเต็มจอ เมื่อกดซ้ำจะลดขนาดจอเท่าเดิม

3. การใช้งาน “ผู้กำกับตัวชีวิต” เป็นผู้ติดตามประสาน “ผู้จัดเก็บข้อมูลและรายงานผล” การประเมินตัวชีวิต โดย “ผู้กำกับตัวชีวิตจะสามารถมองเป็นในตัวชีวิตที่ได้รับมอบหมายให้ดูแลในข้อที่ที่กำหนดเท่านั้น

ข้อมูลการประเมินตนเอง “ผู้กำกับตัวชีวิต” สามารถเข้าดูการประเมินตนเองแต่ละรอบทั้งการให้คะแนน และเอกสารที่แนบประกอบตัวชีวิตได้ หากตัวชีวิต หรือรอบการประเมินใดยังไม่ได้รับการประเมิน หรือปรับปรุงแก้ไข สามารถกดเข้าดูการดำเนินการเพื่อประสานกับ “ผู้จัดเก็บข้อมูลและรายงานผล” เพื่อให้ดำเนินการประเมินตนเอง ดังรูปที่ 7

เลือก “ข้อมูลการประเมินตนเอง” > เลือก “ปี” > เลือก “รอบการประเมิน” โดยดูจากสถานะของการดำเนินการแต่ละรอบ

ตัวชีวัด	ข้อมูล	สถานะ	ดำเนินการ
ตัวชีวัด 2.1	xxxxxxxxxx	6 เดือน 9 เดือน 12 เดือน	ประเมินตนเอง
ตัวชีวัด 2.2	oooooooooooo	6 เดือน 9 เดือน 12 เดือน	ประเมินตนเอง
ตัวชีวัด 2.3	zzzzzzzzzzzz	6 เดือน 9 เดือน 12 เดือน	ประเมินตนเอง
ตัวชีวัด 2.4	oooooooooooo	6 เดือน 9 เดือน 12 เดือน	ประเมินตนเอง
ตัวชีวัด 2.5	xxxxxxxxxx	6 เดือน 9 เดือน 12 เดือน	ประเมินตนเอง
ตัวชีวัด 2.6	oooooooooooo	6 เดือน 9 เดือน 12 เดือน	ประเมินตนเอง
ตัวชีวัด 2.7	xxxxxxxxxx	6 เดือน 9 เดือน 12 เดือน	ประเมินตนเอง
ตัวชีวัด 2.8	oooooooooooo	6 เดือน 9 เดือน 12 เดือน	ประเมินตนเอง
ตัวชีวัด 2.9	xxxxxxxxxx	6 เดือน 9 เดือน 12 เดือน	ประเมินตนเอง

รูปที่ 7

4. รายงาน เป็นตารางรายงานผลการประเมินคุณภาพการศึกษา ในรูปแบบไฟล์ PDF ที่แบ่งให้เลือกตามปีการศึกษา มี 3 ประเภท คือ

1. ตารางสรุปผลการดำเนินงาน
2. ตารางวิเคราะห์ผลการประเมิน
3. ตารางสรุปผลตามตัวชี้วัด

ตัวอย่าง ตารางสรุปผลการดำเนินงาน ดังรูปที่ 8

ตารางสรุปผลการดำเนินงาน ผลการประเมินประกันคุณภาพการศึกษา ระดับ: หลักสูตร
หลักสูตรวิทยาศาสตรบัณฑิต สาขาวิชาเทคโนโลยีภูมิทัศน์ ปีการศึกษา 2563
(1 มิ.ย. 2563 - 31 พ.ค. 2564) (ประเด็นที่ 1.1 เกณฑ์ สกอ. + มทร.คอ)

ตัวชี้วัด(ก)	เป้าหมาย	ผลการประเมินตนเอง						หมายเหตุ	ผู้กำกับ/ผู้ประเมิน	ผลการประเมินตรวจสอบ		รวมไม่ตรง
		6 เดือน		9 เดือน		12 เดือน				ผลการประเมินตรวจสอบ ตัวชี้วัด(ก)	ผล	
		ตัวชี้วัด(ก)	ผล	ตัวชี้วัด(ก)	ผล	ตัวชี้วัด(ก)	ผล					
องค์ประกอบที่ 1 ภาวการณ์ตรวจ												
1.2 77777777	5 ร้อยละ	9	100.00	300	600.00	45	56.25	3.52	ผู้กำกับ: นาย ผู้กำกับตัวชี้วัด สอวทว2 ผู้ประเมิน: นายบัณฑิตไม่สังกัดงาน	65	81.25	เป็น
1.8 555555	20 คะแนน	90	1.00	600	1.20	30	1.00	1.00	ผู้กำกับ: นาย ผู้กำกับตัวชี้วัด สอวทว2 ผู้ประเมิน: นายบัณฑิตไม่สังกัดงาน นายบัณฑิตไม่สังกัดงาน	40	2.00	ไม่
1.10 10101010	2 คะแนน	9	1.00	30	4.17	20	1.67	1.00	ผู้กำกับ: นาย ผู้กำกับตัวชี้วัด สอวทว2 ผู้ประเมิน: นายบัณฑิตไม่สังกัดงาน	30	2.50	เป็น
องค์ประกอบที่ 2 ผลิต												
2.1 พจนานุกรม	10 ชิ้น		ผ่าน	ผ่าน		ผ่าน	ผ่าน		ผู้กำกับ: นาย ผู้กำกับตัวชี้วัด สอวทว2 ผู้ประเมิน: นายบัณฑิตไม่สังกัดงาน		ผ่าน	เป็น
2.2	5 ชิ้น		9		9	5.00	5	2.00	ผู้กำกับ: นาย ผู้กำกับตัวชี้วัด สอวทว2 ผู้ประเมิน: นายบัณฑิตไม่สังกัดงาน		5	เป็น
2.3 333333333333	20 ชิ้น		9		9	2.00	9	1.00	ผู้กำกับ: นาย ผู้กำกับตัวชี้วัด สอวทว2 ผู้ประเมิน: นายบัณฑิตไม่สังกัดงาน		9	ไม่
2.4	ร้อยละ	80		0.00		0.00		0.00	ผู้กำกับ: นาย ผู้กำกับตัวชี้วัด สอวทว2 ผู้ประเมิน: นายบัณฑิตไม่สังกัดงาน สำนักวิทยบริการและเทคโนโลยีสารสนเทศ		0.00	ไม่
2.4	คะแนน	20		0.00		0.00	2.6	2.60	ผู้กำกับ: นาย ผู้กำกับตัวชี้วัด สอวทว2 ผู้ประเมิน: นายบัณฑิตไม่สังกัดงาน นายบัณฑิตไม่สังกัดงาน		2.6	ไม่
2.8 8888888888	85 %		9		20	5.00	10	5.00	ผู้กำกับ: นาย ผู้กำกับตัวชี้วัด สอวทว2 ผู้ประเมิน: นายบัณฑิตไม่สังกัดงาน		0.00	ไม่
2.9	ร้อยละ	5		0.00		0.00	5	5.00	ผู้กำกับ: นาย ผู้กำกับตัวชี้วัด สอวทว2 ผู้ประเมิน: นายบัณฑิตไม่สังกัดงาน สำนักวิทยบริการและเทคโนโลยีสารสนเทศ		3	ไม่
องค์ประกอบที่ 3 ผลิต องค์ประกอบที่ 4 วิชาการ องค์ประกอบที่ 5 หลักสูตรการเรียนการสอนการประเมินผู้เรียน องค์ประกอบที่ 6 ศึกษานิเทศก์												

รูปที่ 8

จากรูปที่ 8 จะแสดงข้อมูลดังต่อไปนี้

1. ชื่อตาราง ระดับของหน่วยงานที่ตรวจ ปีการศึกษา วันที่ดำเนินการ ประเด็นที่ใช้ในการตรวจ
2. ระดับการให้คะแนน
 - ระดับคุณภาพน้อย 0.00-2.00
 - ระดับคุณภาพปานกลาง 2.01-3.00
 - ระดับคุณภาพดี 3.01-4.00
 - ระดับคุณภาพดีมาก 4.01-5.00
3. รายละเอียดตาราง องค์ประกอบ ตัวชี้วัด เป้าหมาย
4. ผลการประเมินตนเอง ของแต่ละรอบ โดยจะแสดงการบรรลุ/ไม่บรรลุ ตามสัญลักษณ์
 - ✔ หมายถึง บรรลุ
 - ✘ หมายถึง ไม่บรรลุ
5. ผู้กำกับตัวชี้วัด/ผู้รับผิดชอบ รายชื่อของผู้ได้รับมอบหมาย
6. ผลการดำเนินงาน ของแต่ละรอบ โดยจะแสดงการยืนยัน/ไม่ยืนยัน ตามสัญลักษณ์
 - ✔ หมายถึง ยืนยัน
 - ✘ หมายถึง ไม่ยืนยัน

ตัวอย่าง ตารางวิเคราะห์ผลประเมิน ดังรูปที่ 9

ตารางวิเคราะห์ผลการประเมิน ระดับหลักสูตร หลักสูตรวิทยาศาสตร์บัณฑิต
สาขาวิชาเทคโนโลยีภูมิทัศน์ ปีการศึกษา 2563

องค์ประกอบคุณภาพ	คะแนนการประเมินเฉลี่ย					ผลการประเมิน
	จำนวนตัวชี้วัด	I	P	O	คะแนนเฉลี่ย	
องค์ประกอบที่ 1	3	2.50	3.50	-	3.17	ระดับคุณภาพดี
องค์ประกอบที่ 2	ผ่านการประเมิน					หลักสูตรได้มาตรฐาน
องค์ประกอบที่ 3	0	-	-	-	0.00	ระดับคุณภาพน้อย
องค์ประกอบที่ 4	0	-	-	-	0.00	ระดับคุณภาพน้อย
องค์ประกอบที่ 5	0	-	-	-	0.00	ระดับคุณภาพน้อย
องค์ประกอบที่ 6	0	-	-	-	0.00	ระดับคุณภาพน้อย
รวม	3	1	2	0	-	-
คะแนนเฉลี่ย		2.50	3.50	0.00	3.17	ระดับคุณภาพดี
ผลการประเมิน		ระดับคุณภาพปานกลาง	ระดับคุณภาพดี	ระดับคุณภาพน้อย		

รูปที่ 9

จากรูปที่ 9 จะแสดงข้อมูลดังต่อไปนี้

1. ชื่อตาราง ระดับของหน่วยงานที่ตรวจ ปีการศึกษา
2. องค์ประกอบคุณภาพ ที่ใช้งานการตรวจประเมินคุณภาพ
3. คะแนนการประเมินเฉลี่ย และจำนวนตรวจชี้วัด แบ่งตาม I,P,O โดยเฉลี่ยคะแนนที่ได้แต่ละองค์ประกอบไว้
4. ผลการประเมิน โดยจะแสดงระดับที่ได้รับขององค์ประกอบในแต่ละข้อ ระดับการให้คะแนน

ระดับคุณภาพน้อย	0.00-2.00
ระดับคุณภาพปานกลาง	2.01-3.00
ระดับคุณภาพดี	3.01-4.00
ระดับคุณภาพดีมาก	4.01-5.00

ตัวอย่าง ตารางวิเคราะห์ผลประเมิน ดังรูปที่ 10

ตาราง ป.1 ผลการประเมินรายตัวบ่งชี้ ระดับหลักสูตร หลักสูตรวิทยาศาสตรบัณฑิต
สาขาวิชาเทคโนโลยีภูมิทัศน์ ปีการศึกษา 2563
(1 มิ.ย. 2563 - 31 พ.ค. 2564)

ตัวบ่งชี้คุณภาพ	เป้าหมาย	ผลการดำเนินงาน		บรรลุเป้าหมาย	คะแนนประเมิน โดยคณะกรรมการ (ตามเกณฑ์ สกอ.)	หมายเหตุ
		ตัวตั้ง ตัวหาร	ผลลัพธ์			
องค์ประกอบที่ 1 การกำกับมาตรฐาน						
1.8 5555555	20 คะแนน	40 / 20 = 2.00		ไม่บรรลุเป้าหมาย	2.00	
1.2 77777777	ร้อยละ 50	(65 / 80) *100 = ร้อยละ 81.25		บรรลุเป้าหมาย	5.00	
1.10 10101010	2 คะแนน	30 / 12 = 2.50		ไม่บรรลุเป้าหมาย	2.50	
องค์ประกอบที่ 2 บัณฑิต						
2.1 พกคเทกเทก	10 ข้อ	ผ่าน		บรรลุเป้าหมาย	ผ่าน	
2.2 6666666666666666	5 ข้อ	5 ข้อ		บรรลุเป้าหมาย	5.00	
2.3 3333333333333	20 ข้อ	9 ข้อ		ไม่บรรลุเป้าหมาย	5.00	
2.8 888888888888	85 ข้อ			ไม่บรรลุเป้าหมาย	0.00	
2.6 6666666666666	20 คะแนน	2.6 คะแนน		ไม่บรรลุเป้าหมาย	2.60	
2.9 เพลงประกอบข้อที่ 9 กระบวนการ	4 ข้อ	3 ข้อ		ไม่บรรลุเป้าหมาย	4.00	
2.4 เพลงประกอบข้อที่ 9 ปัจจัยนำเข้า	ร้อยละ 80			ไม่บรรลุเป้าหมาย	0.00	

รูปที่ 10

จากรูปที่ 10 จะแสดงข้อมูลดังต่อไปนี้

1. ชื่อตาราง ระดับของหน่วยงานที่ตรวจ ปีการศึกษา วันที่ดำเนินการ ประเด็นที่ใช้ในการตรวจ
2. ตัวบ่งชี้คุณภาพ องค์ประกอบ เป้าหมาย
3. ผลการดำเนินงาน ตัวตั้ง/ตัวหาร และผลลัพธ์ การบรรลุ/ไม่บรรลุเป้าหมาย
4. คะแนนประเมินโดยคณะกรรมการ (ตามเกณฑ์ สกอ.)
5. หมายเหตุ (ถ้ามี) ของข้อการประเมินที่ได้รับ